

# ТРИХИНЕЛЛЕЗ

**ОСТРО ИЛИ ХРОНИЧЕСКИ ПРОТЕКАЮЩАЯ ИНВАЗИОННАЯ БОЛЕЗНЬ ВСЕЯДНЫХ, В ТОМ ЧИСЛЕ СВИНЕЙ, ПЛОТояДНЫХ ЖИВОТНЫХ, ЛОШАДЕЙ, ГРЫЗУНОВ, А ТАКЖЕ ЛЮДЕЙ. ВЫЗЫВАЕТСЯ МЕЛКИМИ, НИТЕВИДНЫМИ НЕМАТОДАМИ (ТРИХИНЕЛЛАМИ), КОТОРЫЕ ВО ВЗРОСЛОЙ СТАДИИ ОБИТАЮТ В СЛИЗИСТОЙ КИШЕЧНИКА, В ЛИЧИНОЧНОЙ – В ПОПЕРЕЧНОПОЛОСАТЫХ МЫШЦАХ**

## ИСТОЧНИК ИНФЕКЦИИ

Больные восприимчивые животные.

## ИНКУБАЦИОННЫЙ ПЕРИОД

До 5 суток.

## КЛИНИЧЕСКИЕ ПРИЗНАКИ

При остром течении болезни отмечается потеря аппетита, угнетенное состояние, отеки, мышечные боли, повышение температуры тела, диарея, кожный зуд и истощение. При хроническом течении болезнь протекает бессимптомно.

## ПАТОЛОГИЧЕСКИЕ ИЗМЕНЕНИЯ

Нарушается нормальное строение мышечных волокон: в местах нахождения капсул с личинками волокна набухают, теряют поперечную исчерченность. В скелетных мышцах бывают заметны мелкие, с маковое зерно уплотнения беловатого цвета, представляющие собой капсулы с личинками трихинелл. В местах внедрения личинок в мышечную ткань образуются кровоизлияния, в межмышечной соединительной ткани – отеки, клеточные инфильтраты из лимфоцитов, гистиоцитов. При остром и тяжелом течении трихинеллеза отмечаются катарально-геморрагическое воспаление кишечника, кровоизлияния в паренхиматозных органах, узелковые инфильтраты в миокарде.

## ЛАБОРАТОРНАЯ ДИАГНОСТИКА

Посмертный диагноз устанавливают на основании обнаружения личинок трихинелл методом трихинеллоскопии мышц или переваривания проб мяса в искусственном желудочном соке.

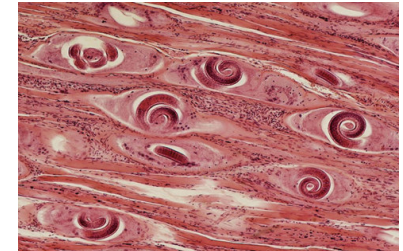
Прижизненный диагноз подтверждают иммунологическими методами или путем трихинеллоскопии кусочков мышц после биопсии.

## ПРОФИЛАКТИКА И МЕРЫ БОРЬБЫ

- Туши восприимчивых животных, в том числе свиней, лошадей, тушки нутрий, а также мясо, полученное от добытых на охоте восприимчивых животных, должны подвергаться обязательной трихинеллоскопии (исследованию проб мышц с целью обнаружения личинок возбудителя) специалистами в области ветеринарии при проведении ветеринарно-санитарной экспертизы.
- Владельцы восприимчивых животных обязаны:
  - ✓ не допускать загрязнения окружающей среды отходами животноводства;
  - ✓ не допускать скармливания восприимчивым животным недоваренных мяса или мясной продукции, полученных от добытых на охоте восприимчивых животных, и (или) отходов, полученных при переработке сырья животного происхождения;
  - ✓ проводить дератизацию помещений, в которых содержатся восприимчивые животные, и выгульных площадок два раза в год с интервалом 180 календарных дней;
  - ✓ исключить доступ животных без владельца в места содержания восприимчивых животных и др.

## ДЕЙСТВУЮЩАЯ ИНСТРУКЦИЯ ПО БОРЬБЕ С БОЛЕЗНЬЮ

Приказ Министерства сельского хозяйства РФ от 26 марта 2020 года N 154 «Об утверждении Ветеринарных правил осуществления профилактических, диагностических, ограничительных и иных мероприятий, установления и отмены карантина и иных ограничений, направленных на предотвращение распространения и ликвидацию очагов трихинеллеза»



Капсулы с личинками трихинелл



Клинические признаки трихинеллеза у людей